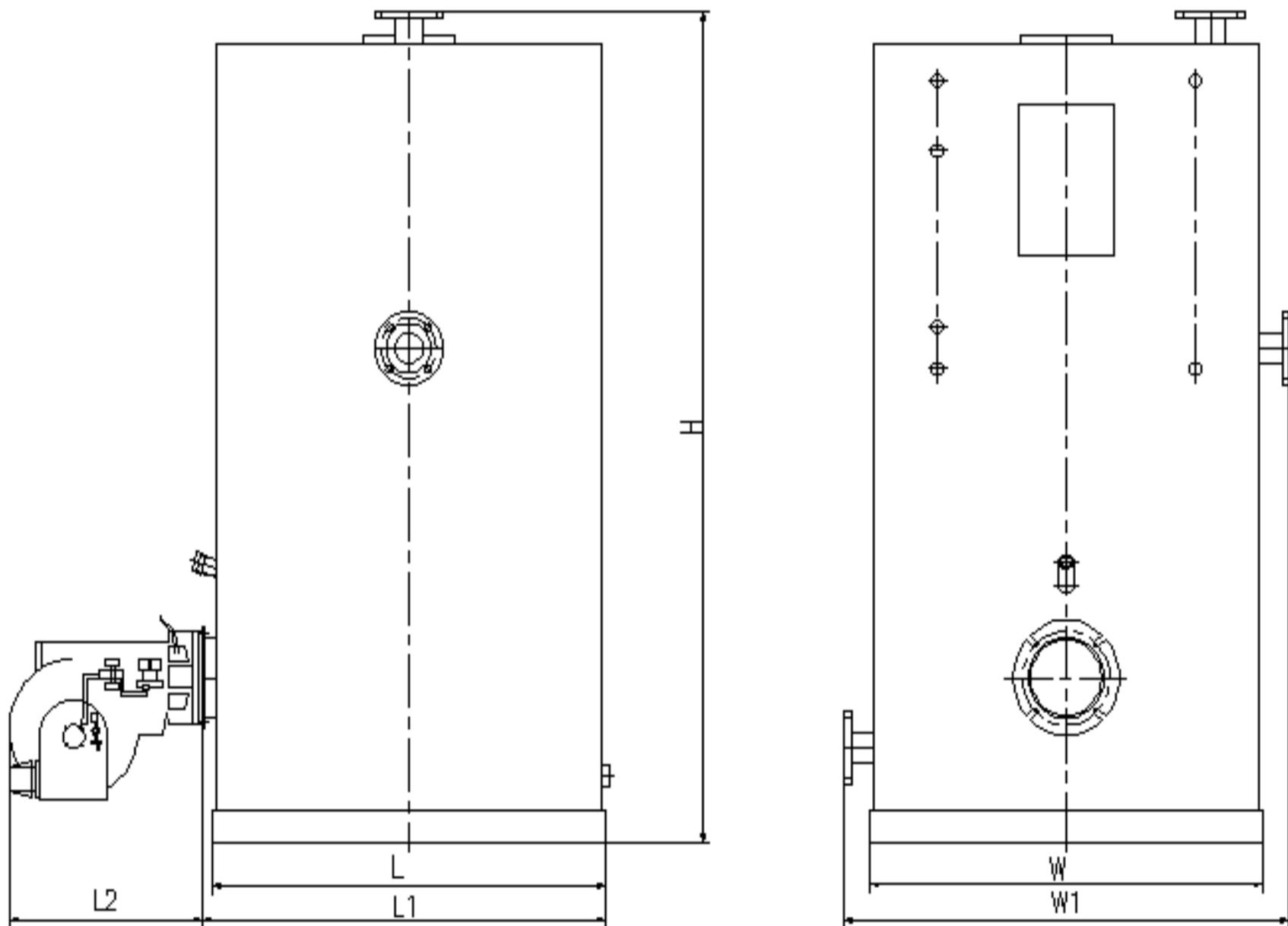


常压立式燃油气开水锅炉技术参数表

项目		立式燃油气开水锅炉									
		CLHS0.06	CLHS0.08	CLHS0.12	CLHS0.18	CLHS0.24	CLHS0.35	CLHS0.48	CLHS0.6	CLHS0.7	
额定热功率	MW	0.06	0.08	0.12	0.18	0.24	0.35	0.48	0.6	0.7	
	Kcal/h	5万	7万	10万	15万	20万	30万	40万	50万	60万	
额定工作压力	mPa	常压									
额定出水温度	℃	95									
额定进水温度	℃	20									
设计热效率	%	90									
水容量	L	150	175	210	240	410	710	880	950	990	
运输重量	T	0.26	0.28	0.37	0.41	0.62	0.54	1.08	1.4	2	
天然气管道口径	DN	20	20	25	25	32	40	50	50	50	
燃料消耗	轻油	kg/h	5.6	7.7	11	16.5	22	33	44	53.9	69
	天然气	Nm ³ /h	6.7	9.4	13.4	20.1	26.8	40	54	65.4	73
	液化石油气	Nm ³ /h	2.6	3.6	5.2	7.8	10.4	15.5	20.9	25.3	28.2
	城市煤气	Nm ³ /h	14.2	20.0	28.5	42.7	57.0	85.0	114.8	139.0	155.1
受热面积	辐射	m ²	0.7	0.81	1.08	1.15	1.59	2.03	2.51	3.4	4.7
	对流	m ²	1.4	1.61	2.3	3	3.89	6.45	8.71	10.1	12.91



常压立式燃油气开水锅炉安装尺寸表

项目	出水管座	回水管座	大气管座	排污管座	排烟口直径	外形尺寸					燃烧机尺寸
	DN	DN	DN	DN	mm	L	L1	W	W1	H	L2
CLHK0.06	32(G1 1/4")	25(G1")	32(G1 1/4")	25(G1")	108	650	680	650	660	1310	300
CLHK0.08	32(G1 1/4")	25(G1")	32(G1 1/4")	25(G1")	133	650	680	650	660	1460	300
CLHK0.12	40(G1 1/2")	32(G1 1/4")	40(G1 1/2")	25(G1")	180	700	735	700	720	1710	480
CLHK0.18	40(G1 1/2")	32(G1 1/4")	40(G1 1/2")	25(G1")	180	700	735	700	720	1710	500
CLHK0.24	50(G2")	40(G1 1/2")	50(G2")	25(G1")	180	880	915	880	900	1810	500
CLHK0.35	50	40	50	40(G1 1/2")	240	1020	1070	1040	1180	2020	780
CLHK0.48	65	50	65	40(G1 1/2")	240	1140	1175	1140	1280	2180	780
CLHK0.6	65	50	65	40	300	1220	1260	1330	1370	2080	780
CLHK0.7	80	65	80	40	300	1490	1650	1490	1608	2590	1050